

# FASSADEN- NAVIGATOR

Fachverband für vorgehängte  
hinterlüftete Fassaden e.V.



**BAU 2019**

14.-19. Januar · München

Besuchen Sie  
uns in  
**Halle A2,  
Stand 519**

## Inhalt

---

### **VHF – multifunktional und intelligent**

Der FVHF auf der BAU 2019	4
Aktivitäten und Angebote des FVHF 2019	6
Deutscher Fassadenpreis 2020 für VHF	8
System der Vorgehängten Hinterlüfteten Fassade	9
Fachportal <a href="http://www.fvhf.de">www.fvhf.de</a>	10
Der Baukulturbericht 2018/19 „Erbe – Bestand – Zukunft“	12

### **Die Mitglieder des FVHF im Überblick**

<b>Unterkonstruktion</b>	14
<b>Verankerung/Befestigung</b>	19
<b>Dämmung</b>	27
<b>Bekleidung</b>	29
Ingenieure/Fachplaner	53
Fassadenbau	56
Hallenplan	66
Fassaden-Rundgänge auf der BAU 2019	67

---

#### **Impressum:**

Fachverband Baustoffe und Bauteile  
für vorgehängte hinterlüftete Fassaden e.V. – FVHF  
Kurfürstenstraße 129 • 10785 Berlin  
Tel. +49 30 212862-81 • Fax +49 30 212862-41  
[info@fvhf.de](mailto:info@fvhf.de) • [www.fvhf.de](http://www.fvhf.de)  
Stand: November 2018

## Bestand hat Zukunft: Eine neue Umbaukultur für unsere Städte und Gemeinden!

Neubau ist beim Wohnungsbau in aller Munde. Dabei droht die Sanierung und Weiterentwicklung des Bestands aus dem Blick zu geraten – völlig zu Unrecht, denn: Deutschlands Bebauung des Jahres 2030 besteht nach Schätzung der Bundesstiftung zu mehr als 90 Prozent aus bereits heute existierenden Bauwerken!

Die Stiftung widmet sich daher in ihrem aktuellen Baukulturbericht dem Themendreiklang „Erbe – Bestand – Zukunft“. Sie stellt den Umgang mit dem Bestand als Ausgangspunkt einer integrierten, sozial verträglichen, gestalterisch wertvollen und ökologisch nachhaltigen Stadtentwicklung in den Mittelpunkt. Der Bericht skizziert eine neue Umbaukultur, die identitätsprägende Elemente wahrt und gleichzeitig eine neue Gestaltsprache schafft.

Fassaden sind Teil dieser neuen Umbaukultur: Mit ihnen lassen sich Bestandsgebäude äußerlich, energetisch und funktional aufwerten. Das Bewusstsein über die im Bestand gebundene „graue Energie“, und eine größtmögliche Wiederverwertbarkeit ist dabei generelle Voraussetzung für Baukultur und Eigenschaft intelligenter Fassadenlösungen, ganz nach dem diesjährigen Motto **„VHF – multifunktional und intelligent“**. Und als wichtige Elemente der Baukultur tragen Fassaden maßgeblich zur Identifikation und Charakteristik eines Ortes bei, zu dessen Genius Loci.

In diesem Sinne freuen wir uns, auch in diesem Jahr bei der Messe BAU 2019 auf die Kooperation mit dem FVHF, um unsere Themen gemeinsam nach vorn zu bringen und mit Bauschaffenden zu diskutieren.



Reiner Nagel



Till Budde für die Bundesstiftung Baukultur

*Reiner Nagel,  
Vorstandsvorsitzender  
der Bundesstiftung  
Baukultur*

## VHF – multifunktional und intelligent: Der FVHF auf der BAU 2019



FVHF

Intelligenten, multifunktionalen Fassaden gehört die Zukunft. Moderne Vorgehängte Hinterlüftete Fassaden (VHF) bieten eine Fülle unterschiedlicher funktionaler, konstruktiver und ästhetischer Möglichkeiten. Der Fachverband vorgehängte hinterlüftete Fassaden (FVHF) präsentiert hierzu auf der BAU 2019 das Thema „**VHF – multifunktional und intelligent**“. Standpartner ist erneut die Bundesstiftung Baukultur. Gemeinsames Anliegen ist es, Investoren, Planer und Nutzer für das Thema „Fassade der Zukunft“ zu interessieren.

Digital geplant, modular konzipiert, vorgefertigt und seriell gebaut eröffnet die multifunktionale und intelligente Fassade der Zukunft für jede Bauaufgabe neue Chancen. Sie erweitern das planerische Spektrum und den Fassadennutzen um ein Vielfaches.

Jahrhundertlang sorgte eine Vorgehängte Hinterlüftete Fassade für einen perfekten Schutz vor Wind und Wetter. Inzwischen müssen VHF bei jeder Bauaufgabe vielfältigste baukulturelle, wirtschaftliche und technische Anforderungen erfüllen.

Moderne multifunktionale VHF bieten bauartbedingt ein breites Spektrum an Wirkpotentialen zur Energieerzeugung und -speicherung, Energieeffizienzsteigerung, zur Erfüllung diverser Schutz- und Sicherheitsfunktionen und zur Wahrnehmung von nachhaltiger baukultureller Verantwortung.

Als **Fassade der Zukunft** gelingt es schon heute einen Großteil der aktuellen und zukünftigen Anforderungen in praktikable und nutzenbringende Lösungen umzusetzen. In breiter Anwendung und als wichtiger Teil der Gebäudehülle spielen Vorgehängte Hinterlüftete Fassaden aufgrund ihres weiterhin hohen Entwicklungspotentials zukünftig eine noch größere Rolle bei der Umsetzung der umweltpolitischen Ziele des Klimaschutzplans 2050.

Die Ausstellung innovativer Planungs-, Technologie- und Montageansätze multifunktionaler und intelligenter Fassadenanwendungen auf dem **FVHF-Messestand A2/519** bietet interessierten Besuchern spannende Einblicke in die Welt der VHF.



Gleichzeitig gibt der Messeauftritt einen fundierten Überblick über das umfangreiche und ständig wachsende Kompetenznetzwerk des FVHF. Hier wird der Netzwerkgedanke räumlich erlebbar gemacht: Innovative Produkte, aktuelle Referenzobjekte und anschauliche technische Exponate der Unterkonstruktionshersteller veranschaulichen die einzelnen Fassadenkomponenten. Praxisinformationen aus erster Hand zur wirtschaftlichen Planung und Verarbeitung werden ebenfalls vor Ort angeboten: Projektleiter namhafter Fassadenfachbetriebe vermitteln handwerkliches Fachwissen und geben professionelle Beratung.

Um allen Interessierten einen Überblick der Branche rund um die VHF zu ermöglichen, veranstaltet der FVHF Messe-Rundgänge zu den Ständen ausstellender FVHF-Mitglieder (mehr Informationen auf den Seiten 66/67).

## Aktivitäten und Angebote 2019

Mit dem Messeauftritt auf der BAU 2019 startet der FVHF in ein neues aktives Jahr:

Räumlich und inhaltlich nimmt der FVHF-Messestand das Jahresthema „**VHF – multifunktional und intelligent**“ auf und interpretiert es als Dreiklang aus kulturellem Anspruch, innovativsten Technologien und der VHF auf dem Stand der Zeit. Eine vier Meter hohe Rückwand in den frischen Farben des neuen Corporate Designs bildet den Hintergrund der Galerie der 72 Mitglieder, die hier das interdisziplinäre Spektrum von Architektur- und Ingenieursleistungen über Ausführungsqualität bis hin zu den neuesten Produktinnovationen der Baustoffindustrie zeigen.

Zugleich ist der FVHF auf der BAU 2019 zum wiederholten Mal Gastgeber für die **Bundesstiftung Baukultur**, die den aktuellen Baukulturbericht 2018/19 präsentiert, und für die Forschungsplattform **BAU KUNST ERFINDEN** der Universität Kassel, die unter Leitung von Prof. Heike Klusmann berührungssensitive Oberflächen für den Einsatz an Fassaden im Innen- und Außenbereich entwickelt – zwei Institutionen, die den baukulturellen Anspruch des FVHF unterstreichen.

### 18. Deutscher Fassadentag®

Der Deutsche Fassadentag® gehört neben dem Deutschen Fassadenpreis für VHF zu den wichtigsten Formaten des Fachverbandes. Seit dem Start der Veranstaltungsreihe im



Till Budde

Wichtiger Branchentreff und Pflichttermin für Fassaden-Profis: Der Deutsche Fassadentag®. Seine 17. Ausgabe fand im Haus der Architekten in Stuttgart statt.

Jahr 1995 wirkt er als bedeutender Branchentreff, greift aktuelle Themen rund um die Gebäudehülle auf und hat sich als zentrale Diskussionsplattform zur VHF etabliert.

Der 18. Deutsche Fassadentag® findet im Herbst 2019 statt und steht ganz im Zeichen des Jahresthemas des FVHF: **„VHF – multifunktional und intelligent“**. Vorträge renommierter Planer zu aktuellen Fassadeninnovationen und intelligenten Fassadenlösungen aus dem Bereich der VHF sind ebenso geplant wie eine praxisorientierte Projektbesichtigung. Das genaue Programm und die Anmeldung zum 18. Deutschen Fassadentag® sind ab Frühjahr 2019 auf dem Fachportal **www.fvhf.de** verfügbar.

## Seminare und Fortbildungen

Für Architekten, Ingenieure, Bauleiter und Sachverständige, die umfassende fachliche Informationen zum System der Vorgehängten Hinterlüfteten Fassade suchen, veranstaltet der FVHF in Kooperation mit dem **Ausbildungszentrum der Bauindustrie NRW** in Hamm verschiedene Seminare. Ein mehrstufiges FVHF-Aus- und Weiterbildungskonzept erweitert das bisherige Seminarangebot. Neu sind ein Einstiegslehrgang für Quereinsteiger und Berufserfahrene aus anderen Bau- und Fassadenbereichen sowie eine Aufstiegsqualifikation für VHF-Fachkräfte:

- **Einstiegslehrgang VHF-Monteur/in**  
**Grundlagen der VHF-Montage**  
nächste Termine: 4. bis 8. Februar 2019
- **Aufbaulehrgang VHF-Monteur/in**  
**Planung und Montage einer VHF**  
nächste Termine: 25. bis 29. März 2019 &  
1. bis 5. April 2019
- **VHF Fassadenseminar**  
**Planung und Ausführung**  
nächste Termine: 21. bis 23. März 2019 &  
14. bis 16. November 2019

## Deutscher Fassadenpreis 2020 für VHF



Friedhelm Kriescher, Duisburg

MGF Architekten, Folkwang Universität der Künste, Essen, Preisträger des Deutschen Fassadenpreises 2018 für VHF

Mit dem Deutschen Fassadenpreis für Vorgehängte Hinterlüftete Fassaden (VHF) honoriert der Fachverband für vorgehängte hinterlüftete Fassaden Fassadenkonzepte mit besonderem Innovationspotential, großer gestalterischer Qualität, hoher Energieeffizienz und starkem Augenmerk auf Nachhaltigkeit und Wirtschaftlichkeit.

Architekten und Planer sind alle zwei Jahre eingeladen, herausragende Projekte beim renommierten Deutschen Fassadenpreis einzureichen. Die Bundesstiftung Baukultur bezeichnet die Auszeichnung als eine der „bundesweit bedeutsamen Preise auf dem Gebiet der Baukultur“.

Eine Fachjury, bestehend aus renommierten Architektur- und Fassadenexperten, wählt einen Deutschen Fassadenpreis für VHF und prämiert ihn mit EUR 5.000,-. Weitere Anerkennungen werden zusätzlich mit insgesamt EUR 5.000,- dotiert.

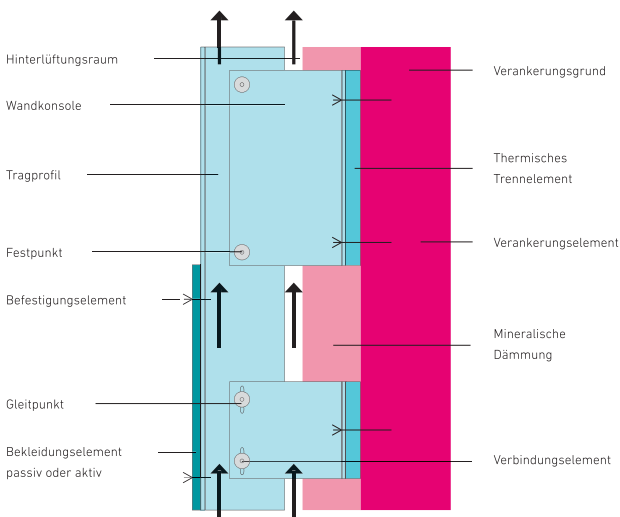
→ Download der Auslobungsunterlagen ab Januar 2020 auf [www.fvhf.de](http://www.fvhf.de)



## Das System der Vorgehängten Hinterlüfteten Fassade (VHF)

Die Trennung von Wärmedämmung und Witterungsschutz bei der VHF führt zu zahlreichen gestalterischen, technischen und wirtschaftlichen Vorzügen:

Für höchste Freiheit im Entwurf sorgt die freie Wahl unterschiedlichster Bekleidungswerkstoffe, Formate, Befestigungsweisen und Fugenausbildungen. Im Hinterlüftungsraum zwischen Wärmedämmung und Fassadenbekleidung führt die stetige Luftbewegung jede Bau- und Nutzungsfeuchte verlässlich ab und sorgt für ein gesundes Raumklima. Der Einsatz beliebiger Dämmstoffdicken und moderner Unterkonstruktionen ermöglicht U-Werte für höchste energetische Anforderungen. Zudem haben die einzelnen Komponenten der Fassade eine Lebensdauer von bis zu 80 Jahren und lassen sich nach Ende des Nutzungszyklus demontieren und in den Werkstoffkreislauf zurückführen.



### Flexibles Baukastensystem

Der Systembaukasten der VHF gibt Planern höchste Flexibilität bei der Wahl der optimal geeigneten Werkstoffe für die jeweilige Bauaufgabe. Eine Auswahl herausragender Produkte und Lösungen im Kontext von Multifunktionalität und Innovation sowie die richtigen Adressen für hochprofessionelle Planung und Montage finden Sie ab Seite 14.

## **Fachportal [www.fvvhf.de](http://www.fvvhf.de)**

Die Online-Plattform des FVHF bietet neben aktuellen Informationen zu den Aktivitäten des Verbandes, die Kontaktdaten aller Mitglieder, inspirierende Referenzen, detaillierte Erläuterungen und technische Informationen zum System sowie ein umfassendes Angebot an Broschüren und Software.

### **FVHF-Effizienz-Tool**

Mit dem kostenfreien Online-Tool für Architekten, Planer und Verarbeiter reagiert der FVHF auf erhöhte Anforderungen an die Energieeffizienz für Neubauten. Das Programm ermöglicht es, in vier einfachen Schritten bauwerksbezogene Anforderungen an die Unterkonstruktion und Wärmedämmung zu formulieren.

→ [www.fvvhf.de/Fassade/Effizienztool/index.php](http://www.fvvhf.de/Fassade/Effizienztool/index.php)

### **FVHF-Windlastsoftware für VHF**

Mit der Windlastsoftware des FVHF lassen sich durch Eingabe der erforderlichen Daten für ausgewählte Gebäudegrundrissformen die Lasteinflüsse nach DIN EN 1991-1-4:2010-12 unter Berücksichtigung des Nationalen Anhanges für Deutschland ermitteln.

→ [www.fvvhf.de/Fassade/Broschuerencenter/Material/FVHF\\_02-Windlastsoftware.php](http://www.fvvhf.de/Fassade/Broschuerencenter/Material/FVHF_02-Windlastsoftware.php)

### **Verarbeitersuche**

Das Kompetenznetzwerk des FVHF – bestehend aus Herstellern, Verarbeitern sowie planenden und beratenden Ingenieuren – erstreckt sich über ganz Deutschland und darüber hinaus. Versierte Fassadenprofis lassen sich mit der Verarbeitersuche einfach ermitteln.

→ [www.fvvhf.de/Fassade/Verarbeitersuche/index.php](http://www.fvvhf.de/Fassade/Verarbeitersuche/index.php)

## Kampagne „Innovationen auf dem roten Teppich“



Mit der neuen Broschüre „INNOVATIONEN AUF DEM ROTEN TEPPICH“ als wichtigem Bestandteil der gleichnamigen Kampagne 2019 dokumentiert der FVHF, dass moderne Vorgehängte Hinterlüftete Fassaden (VHF) eine Fülle an unterschiedlichen funktionalen, konstruktiven und ästhetischen Möglichkeiten bieten. Sie erweitern das planerische Spektrum und den Fassadennutzen

um ein Vielfaches. Digital geplant, modular konzipiert, vorgefertigt und seriell gebaut, eröffnet die multifunktionale und intelligente Fassade der Zukunft für jede Bauaufgabe neue Chancen.

→ [www.Fassade-der-Zukunft.net](http://www.Fassade-der-Zukunft.net)

## FVHF-Leitlinie „VHF Planung und Ausführung“

Mit der FVHF-Leitlinie „Planung und Ausführung von Vorgehängten Hinterlüfteten Fassaden“ gibt der FVHF Bauherren, Planern und Verarbeitern einen praxisorientierten Handlungsleitfaden zu den Grundsätzen und Mindestanforderungen für dauerhafte und standsichere VHF an die Hand.

→ [www.fvhf.de/Fassade-bilder/docs/201711\\_FVHF-Leitlinie\\_VHF.pdf](http://www.fvhf.de/Fassade-bilder/docs/201711_FVHF-Leitlinie_VHF.pdf)

## FVHF-Leitlinie „Brandschutz“

Die FVHF-Leitlinie „Brandschutztechnische Vorkehrungen für Vorgehängte Hinterlüftete Fassaden (VHF) nach DIN 18516-1“ beschreibt u. a. den Anwendungsbereich, bautechnische und konstruktive Randbedingungen und nennt Beispiele für die Anordnung von Brandsperren oder alternativen Brandschutzmaßnahmen im Hinblick auf die Vorgaben der Muster-Verwaltungsvorschrift Technische Baubestimmungen (MVV TB).

→ [www.fvhf.de/Fassade-bilder/docs/Prospekte/VHF\\_Brandschutz\\_160310.pdf](http://www.fvhf.de/Fassade-bilder/docs/Prospekte/VHF_Brandschutz_160310.pdf)

## Der Baukulturbericht 2018/19 „Erbe – Bestand – Zukunft“



© Coverdesign: Heilmann + Schwantes

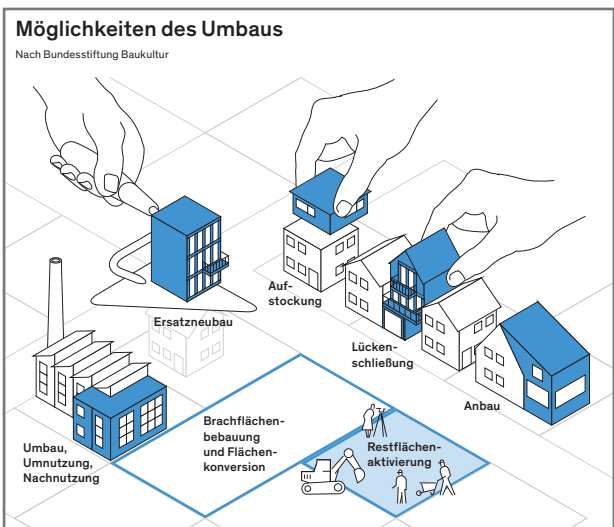
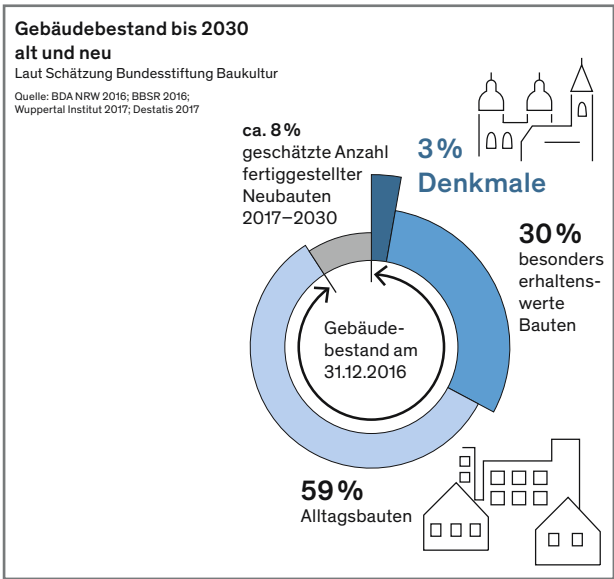
Rund 90 Prozent der Bebauung im Jahr 2030 existieren bereits heute! Daher widmet sich der Baukulturbericht „Erbe – Bestand – Zukunft“ der Bundesstiftung Baukultur dem gebauten Erbe und den Herausforderungen für die Zukunftsfähigkeit unserer gestalteten Umwelt. Der Bericht thematisiert unter anderem die energetische Erneuerung der Bestandsarchitekturen und -infrastrukturen, deren identitätsstiftenden Wirkung sowie die Chancen, die der Bestand mit Blick auf Flächen- und CO<sub>2</sub>-Einsparungen bietet. Neben relevanten Einflussfaktoren für eine erfolgreiche Umbaukultur liefert der Baukulturbericht Fakten aus Kommunal-, Bevölkerungs- und Kammerumfragen und zeigt Beispiele zeitgemäßer Umbaukultur.

# bauKULTUR

BUNDESSTIFTUNG

Weitere Informationen, Download und Bestellungen für die gedruckte Version unter:

→ [www.bundesstiftung-baukultur.de](http://www.bundesstiftung-baukultur.de)



## BWM Fassaden- systeme GmbH

Ernst-Mey-Straße 1  
70771 Leinfelden-Echterdingen  
Deutschland  
info@bwm.de  
www.bwm.de



### BAU 2019: Halle A2 • Stand 338

- BWM ATK 601 Abstanddübel-Konstruktion.
- BWM ZeLA.
- BWM System – Vorfertigung zur Verkürzung der Arbeitszeiten auf der Baustelle.
- BWM ZeLa Click – die Revolution in der Fassade.



BWM Fassadensysteme GmbH

#### **BWM ATK 601 – Abstanddübel-Konstruktion:**

Im Systemgedanken und der Komplettierung der Angebotspalette sieht die BWM Fassadensysteme GmbH auch den gesellschaftlichen Schulterschluss mit der Unternehmensgruppe Fischer. Messe-Highlight ist folgerichtig die Abstanddübel-Konstruktion BWM ATK 601, basierend auf der Fischerdübel SXRL-Familie.

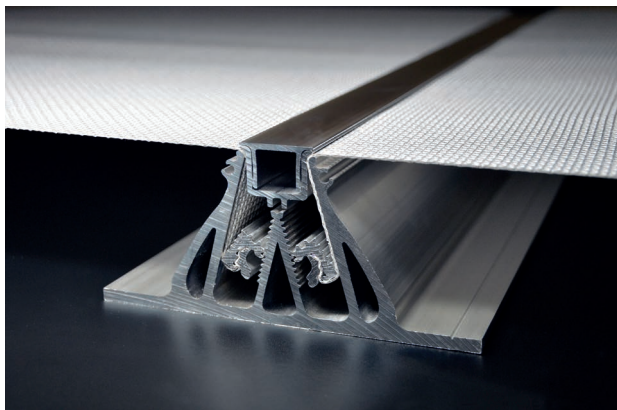
## EPS Systems GmbH & Co. KG

Obere Leimbach 6  
57074 Siegen  
Deutschland  
info@facid.com  
www.facid.com



### BAU 2019: Halle B1 • Stand 301 (bei Schüco)

- Flexibilität: Große Gestaltungsfreiheit durch individuelle Formate – FACID bietet Dreidimensionalität als Standard.
- Vielfarbigkeit: Großformatige digitale Bedruckbarkeit der Gewebe ermöglicht modernes Corporate Design.
- Nachhaltigkeit: Die langlebige Textilfassade verursacht geringe Kosten über den gesamten Gebäude-Lebenszyklus.
- Sicht- und Sonnenschutz: Überspannte oder mit verschiebbaren Schiebeläden versehene Fensterflächen bieten Schutz.



EPS Systems GmbH & Co. KG

#### Dreidimensionale FACID-Fassade:

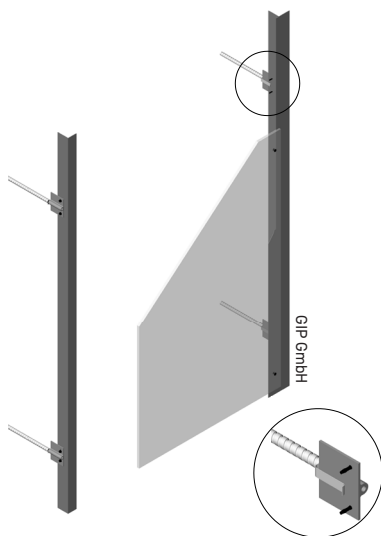
FACID 65 für großformatige Textilfassaden mit großer Gestaltungsfreiheit durch digitale Bedruckung und Dreidimensionalität. Basierend auf der patentierten „Tuchhaltertechnik“ spannen die Aluminium-Profile das Gewebe perfekt bis in alle Ecken und Anschlüsse.

**GIP GmbH**

Friedrich-Seele-Straße 1b  
 38122 Braunschweig  
 Deutschland  
 info@gip-fassade.com  
 www.gip-fassade.com

**BAU 2019: Halle A2 • Stand 415**

- Systemlösungen für die Gebäudehülle – Unterkonstruktionssystem VECO® für VHF – Planung – Beratung.
- Unsere Unterkonstruktionen und Sonderlösungen ermöglichen die Realisierung auch anspruchsvollster Fassadenarchitektur.
- Unsere Planung basiert auf langjähriger bauphysikalischer, konstruktiver und handwerklicher Erfahrung.
- Nach energetischen, statischen und gestalterischen Anforderungen wird objektbezogen die ideale Konstruktionslösung gewählt.



**Wärmebrückenfreies Unterkonstruktionssystem VECO®-Isolink /  
 Wärmebrückenminimiertes Unterkonstruktionssystem VECO®-Isotherm:**

- energetisch hocheffizient
- passivhauszertifiziert
- montagefreundlich



## KEUNE Kantprofile GmbH

Ernst-Stenner-Straße 34  
58675 Hemer  
Deutschland  
info@keune-kantprofile.de  
www.keune-kantprofile.de



- Mittelständischer Kleinbetrieb im Bereich der Metallverarbeitung mit insgesamt 10 Mitarbeitern.
- Tätigkeitsschwerpunkte sind spanlose und spanende Bearbeitung von Metallen in Materialstärken von 0,5-10 mm, Kanttechnik < 3 m.
- Zusatzleistungen auf Wunsch – Montage und Schweißen von Bauteilen, Oberflächenbeschichtungen in allen Varianten.
- Zertifizierter Betrieb nach DIN EN 1090, flexible Fertigungsstrukturen bedeuten schnelle Auftragsabwicklung.



KEUNE Kantprofile

Produkte sind generell alle UK-Teile aus Metall sowie Kantteile wie z. B. Laibungen und Fensterbänke in allen Ausführungen. Sonderanfertigungen und Fertigung nach Zeichnung oder Muster. Lieferung auch als Baugruppe möglich mit sämtlichem Zubehör und in jeweils gewünschter Oberflächengüte.

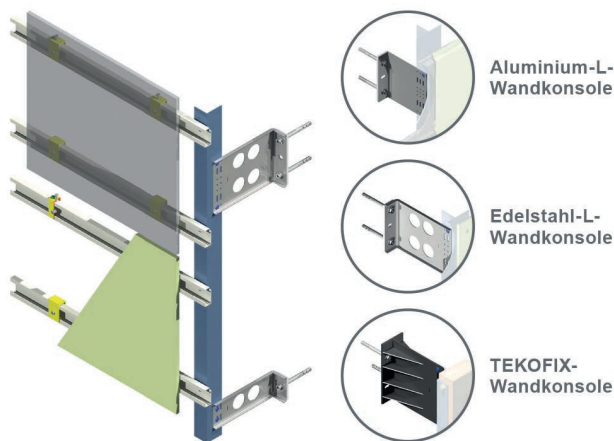
## Systema Pohl GmbH

Margarete-Streiff-Str. 6  
24558 Henstedt-Ulzburg  
Deutschland  
info@systema.systems  
www.systema.systems

# Systema®

### BAU 2019: Halle B1 • Stand 328

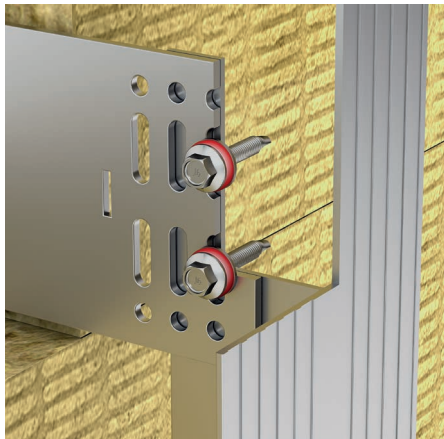
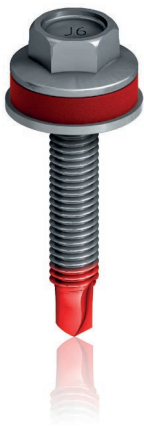
- Systema® ist seit weit über 40 Jahren der Namen für hochwertige UK-Systeme und somit kompetenter Ansprechpartner für Architekten / Bauherren / Behörden.
- Das Ergebnis sind moderne, hochwertige und umweltgerechte Unterkonstruktionen für Vorgehängte Hinterlüftete Fassaden (VHF).
- Unsere langjährige Erfahrung ermöglicht es, neben den vielen Standard-Systemlösungen auch individuelle Anforderungen unserer Kunden zu erfüllen.



Systema Pohl

Die Kombinationsmöglichkeit von unterschiedlichen Wandkonsolen mit spezifischen bekleidungsabhängigen Befestigungen und Profilen ermöglicht es, verschiedenste Anforderungen bzgl. Optik, Brandschutz und Wärmeeffizienz (bis Passivhaus-zertifiziert) umzusetzen.

- EJOT ist Verbindungstechnik-Spezialist.
- EJOT – das sind mehr als 3.000 Mitarbeiter in 33 Landesgesellschaften und eine über neunzigjährige Firmengeschichte.
- Für VHF-Systeme bietet EJOT Dübel zur Befestigung der Wandhalter, Verbindungselemente für die Unterkonstruktion, Dämmstoffhalter sowie Befestigungselemente für die Bekleidung an.
- Zudem beinhaltet das Portfolio seit Kurzem eine eigene, innovative Unterkonstruktion – das CROSSFIX-Fassadensystem.



EJOT

EJOT VARIO: Für Fest- und Gleitpunkte hat EJOT eine universelle Schraube entwickelt. Mit der VARIO können alle Dicken an marktüblichen Bauteilkombinationen verbunden werden. Hierfür sorgt eine weiche Pufferzone, die stets ein zwängungsfreies Gleiten ermöglicht. Die Verwendbarkeit ist in einem abP (P-BWU02-178006) geregelt.

Klaus-Fischer-Str. 1  
72178 Waldachtal  
Deutschland  
info@fischer.de  
www.fischer.de

**BAU 2019: Halle A1 • Stand 329**

- fischer ist Spezialist und Branchenpionier für sichere und wirtschaftliche Verbindungen am Bau.
- Der technologische Marktführer in wichtigen Feldern der Befestigungstechnik bietet weltweit Lösungen aus Chemie, Stahl und Kunststoff an.
- fischer entwickelt und produziert selbst 15.000 Artikel plus kundenspezifische Lösungen, die sämtliche Anwendungen abdecken.
- Umfangreiche Services ergänzen das Angebot.



fischer Deutschland Vertriebs GmbH

Präsentiert werden unter anderem Produkte der fischer Fassadensysteme wie der Zykon-Plattenanker FZP II. Der Hinterschnitt-Anker ermöglicht eine unsichtbare Befestigung von Fassadenplatten und somit eine repräsentative Optik der Fassade. Zudem bietet er zahlreiche Vorteile wie beispielsweise wesentlich niedrigere Plattenbiegemomente, höhere Tragfähigkeiten als herkömmliche Befestigungen sowie eine große Auswahl an zu befestigenden Fassadenplattenmaterialien.

## Hilti Deutschland AG

Hiltistraße 2  
86916 Kaufering  
Deutschland  
de.Kundenservice@hilti.com  
www.hilti.de



- Hilti entwickelt und produziert technologisch führende Produkte, Systeme und Serviceleistungen, die der Bauindustrie und der Energiebranche überlegenen Mehrwert bieten.
- In mehr als 120 Ländern vertreten, betreibt Hilti nicht nur eigene Produktionswerke sowie Forschungs- und Entwicklungszentren, sondern auch internationale Technologiepartnerschaften.
- Weltweit begeistern rund 23.000 Mitarbeitende ihre Kunden.
- Hilti steht für Innovation, Qualität und direkte Kundenbeziehungen.



**Thermische Anforderungen werden immer wichtiger.  
Mit Hilti finden Sie das passende System.**

Egal, welche Anforderungen Sie an Ihre Fassaden-Unterkonstruktion stellen, von der Wirtschaftlichkeit über reduzierte Wärmeübertragung bis hin zur Wärmebrückenfreiheit auf Passivhausniveau: Wir haben immer das richtige System für Ihr Projekt. Selbstverständlich zeichnen sich alle unsere Komponenten durch eine einfache und schnelle Installation aus.

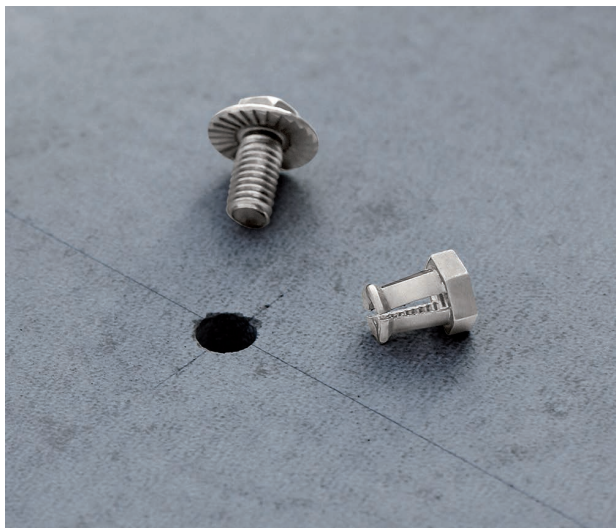
## KEIL Befestigungstechnik GmbH

Im Auel 42  
51766 Engelskirchen  
Deutschland  
mail@keil-fixing.de  
www.keil-fixing.de



### BAU 2019: Halle A1 • Stand 517

- Führender Hersteller von Fassadensystemen mit Hinterschnitttechnik.
- Für nicht sichtbare Befestigungen der vorgehängten hinterlüfteten Fassade bieten wir Ihnen zuverlässige Lösungen.
- Vielfach national und europäisch zugelassen/bewertet (abZ, ETA).



KEIL Befestigungstechnik GmbH

Der KEIL Hinterschnittanker wird spreizdruckfrei und formschlüssig in ein KEIL-Bohrloch gesetzt. Temperatur- und klimaunabhängige Montage mit hohem Vorfertigungsgrad. Mechanische Befestigung mit schneller Montage, hohen Standzeiten und Auszugslasten. Vollständig demontierbar.

## MBE Moderne Befestigungselemente GmbH

Siemensstr. 1  
58706 Menden  
Deutschland  
info@mbe-gmbh.de  
www.mbe-gmbh.de



- Sichtbare Spezialbefestiger für die Montage auf Holz und Aluminium-Unterkonstruktion.
- Nicht sichtbare Befestigung mittels Spezialklebstoff auf Aluminium-Unterkonstruktion.
- Alle Werkzeuge, die zur Montage von großformatigen Fassadentafeln benötigt werden.



MBE

Das MBE-Fassadenklebstoffsystem ist ein Klebesystem für die nicht sichtbare Montage von Fassadenplatten. Das System besteht aus dauerelastischem Klebstoff MBE Panel Loc, einem doppelseitig klebenden Montageband zur Fixierung der Platten und entsprechenden Produkten zur Vorbehandlung der Untergründe.

## Schöck Bauteile GmbH

Vimbucher Straße 2  
76534 Baden-Baden  
Deutschland  
schoeck@schoeck.de  
www.schoeck.de



### BAU 2019: Halle A1 • Stand 119

- Die Schöck Bauteile GmbH hat ihre Kompetenz im Bereich Dämmen und Tragen auskragender Bauteile auf die VHF übertragen.
- Der Schöck Isolink® Typ TA-S wurde gemeinsam mit Kunden entwickelt, um die Anforderungen des Marktes zu erfüllen.
- Eignet sich für alle gängigen VHF-Unterkonstruktionen, für die Verankerung in Beton und Mauerwerk, für Neubau und Sanierung.
- Bereits seit vielen Jahren setzt Schöck das zukunftsweisende Material Glasfaserverbundwerkstoff im Bau sicher ein.



Schöck Bauteile GmbH

Der Schöck Isolink® Typ TA-S ist eine thermisch trennende Befestigung aus Glasfaserverbundwerkstoff für die VHF. Der Fassadenanker wurde vom Passivhausinstitut für alle Gewichtsklassen in die höchste Klassifizierung phA+ eingestuft. Im Vergleich zu Aluminium-Wandhaltern sind beim Dämmmaterial Einsparungen von ca. 50 % möglich.



## SFS intec GmbH

In den Schwarzwiesen 2  
61440 Oberursel  
Deutschland  
de.info@sfsintec.biz  
www.sfsintec.de



- SFS ist ein weltweit führendes Unternehmen für mechanische Befestigungssysteme rund um die Gebäudehülle.
- Innovative Befestigungslösungen für alle Ebenen einer Vorgehängten Hinterlüfteten Fassade.
- Fassaden-Unterkonstruktionen aus Aluminium, Edelstahl und Glasfaserverbund.
- Sonderlösungen und umfassender Planungsservice rund um die Fassade.



SFS intec GmbH

### **TUF-S: nicht sichtbar, schnell, sicher und einfach**

Der Blindbefestiger TUF-S setzt neue Maßstäbe für die rückseitige, nicht sichtbare Befestigung von Fassadenplatten. Im Vergleich zu herkömmlichen Befestigungssystemen können bis zu 50 % der Montagezeit eingespart werden. Für die Montage ist kein Spezialwerkzeug erforderlich.

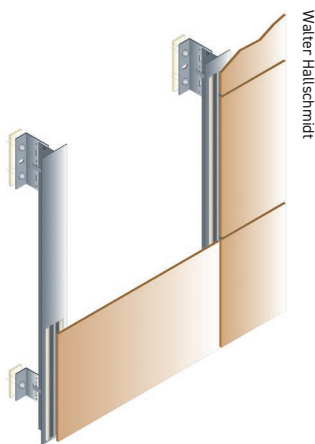
## Walter Hallschmid GmbH & Co. KG

Lehmhäuserstraße 20  
94424 Arnstorf  
Deutschland  
info@hallschmid.eu  
www.hallschmid.eu



### BAU 2019: Halle A1 · Stand 402

- Seit dem Jahr 1999 haben wir uns dem Handel von hochwertigen Kleb- und Dichtstoffen am Bau verschrieben.
- Unsere tägliche Hauptarbeit ist vor allem die Dienstleistung am Kunden in Form von fachmännischer Beratung, Erarbeitung von Lösungsvarianten, Betreuung von der Planung bis hin zur Baustelleneinweisung und Überwachung, Schulung und Zertifizierung von Bauleitern und Monteuren!
- Seit dem Jahre 1999 wurden 1,5 Mio. m<sup>2</sup> Fassadenplatten erfolgreich mit dem zugelassenen Klebe-System Sika-Tack-Panel elastisch auf eine Alu-UK verklebt.



Das SikaTack Panel-System ist ein Klebesystem für die nicht sichtbare Befestigung von zugelassenen Fassadenplatten, welches aus dem elastischen Klebstoff, dem doppelseitig klebenden Montageband sowie Produkten der Vorbehandlung besteht. Mehr unter [www.gluray.com](http://www.gluray.com)

Rockwool Straße 37-41  
45966 Gladbeck  
Deutschland  
info@rockwool.de  
www.rockwool.de

**BAU 2019: Halle A1 • Stand 103**

- Die DEUTSCHE ROCKWOOL ist der marktführende Hersteller von Steinwolle-Dämmungen in Deutschland.
- ROCKWOOL Dämmstoffe und Dämmsysteme für Fassaden, Dächer oder Innenausbau machen Gebäude nachhaltig wertbeständig.
- Die Fassaden-Dämmplatte Fixrock ist robust, witterungsbeständig, formstabil und nichtbrennbar.
- Sie sorgt für optimalen Wärmeschutz und ist durch ihre wasserabweisende Eigenschaft bestens für die VHF geeignet.



DEUTSCHE ROCKWOOL

Die Fassaden-Produkte Fixrock von ROCKWOOL vereinen alle Vorteile einer modernen Fassadendämmung für die VHF. Sie sind formstabil, 3 Monate frei bewitterbar und bieten neben einer hervorragenden Dämmfunktion die Möglichkeit zur Ausbildung einer wärmebrückenfreien und innovativen Brandsperre – kurzum: das „Rundum-Sorglos-Paket“ für die Dämmung in der VHF.

## BAU 2019: Halle A1 • Stand 502

- Hersteller und Anbieter von Dämmstoffen vorwiegend aus Mineralwolle – Lösungen zum Wärme-, Kälte-, Schall- und Brandschutz.
- Nichtbrennbare und diffusionsoffene Fassaden-Dämmplatten aus Glaswolle, Steinwolle und ULTIMATE.
- ISOVER bietet ein umfangreiches Sortiment für die VHF.
- Die ISOVER Akademie und das Web-TV ISOVER live bieten zudem umfassende und nachhaltige Serviceleistungen.



SAINT-GOBAIN ISOVER G+H AG

### Die 2 Top-Produkte für die Fassaden-Baustelle:

ISOVER Kontur FSP 1 Excellence ist die neue Fassaden-Dämmplatte aus Glaswolle zur Dämmung der Außenwand bei hinterlüfteten Fassaden, um einen optimalen Wärmeschutz zu erreichen – bestmögliche Wärmeleitfähigkeit WLS 031 für Fassaden-Dämmplatten aus Mineralwolle.

ISOVER ULTIMATE Kontur FSP-032 ist eine einseitig mit schwarzem Glasvlies kaschierte Fassaden-Dämmplatte aus ULTIMATE. Durch hervorragenden Brandschutz (Schmelzpunkt > 1.000 °C) und hohe Elastizität, kombiniert mit Energieeffizienz der WLS 032, vereint sie alle Vorteile in einem Produkt.

### BAU 2019: Halle B1 • Stand 119

---

- Faszination Fassade – ALUCOBOND® steht für nachhaltige bauliche Qualität und höchste gestalterische Ansprüche.
- Exakte Planheit, Oberflächen- und Farbvielfalt sowie leichte Formbarkeit zeichnen den Fassadenwerkstoff aus.
- Durch eine energetisch nachhaltige Fassadensanierung mit ALUCOBOND® erfolgt eine Wertsteigerung des Gebäudes.
- Eine Vorgehängte Hinterlüftete Fassade mit ALUCOBOND® ist extrem langlebig und witterungsbeständig.



3A Composites GmbH

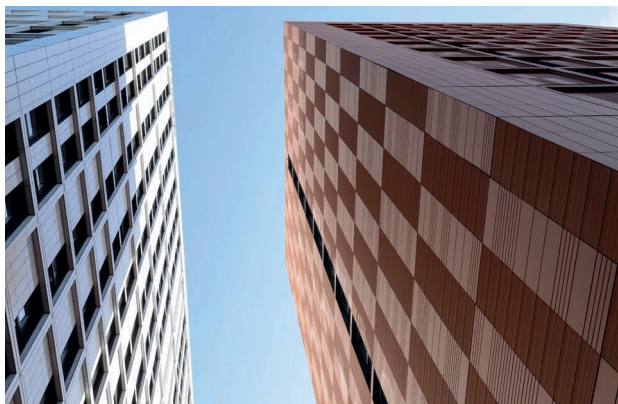
Architektur und Farbgestaltung sind untrennbar miteinander verbunden. Farben unterstreichen, verdeutlichen und gliedern das Designkonzept. So entsteht emotionales Erleben von Raum und architektonischer Vielfalt. ALUCOBOND® bietet mit einer umfangreichen Farbpalette sowohl Uni-, Metallic- als auch Effektfarben.

Buchtal 1  
92521 Schwarzenfeld  
Deutschland  
agrob-buchtal@deutsche-steinzeug.de  
www.agrob-buchtal.de

## BAU 2019: Halle A4 · Stand 500

---

- Architekturkeramik Made in Germany.
- Über 40 Jahre Erfahrung mit keramischen Fassadensystemen.
- Lichtaktive Oberflächen mit Selfwashing-Effekt für dauerhaft ästhetische Fassaden.
- Kostenloser projektspezifischer Planungsservice für Architekten und Fassadenbauer.



AGROB BUCHTAL GmbH / Simon Hadley

Keramische Fassadensysteme „KeraTwin“ und „KerAion“ für besonders rationelle Verlegung (horizontal oder sogar vertikal) und nahezu unbegrenzte Möglichkeiten dank vielfältiger Befestigungssysteme, Formen, Farben und Formate bis zu 180 x 60 cm bzw. 120 x 120 cm. Statisch vorteilhaft durch geringes Eigengewicht.

Marie Curie 2  
68500 Merxheim  
Frankreich  
reynobond.service@arconic.com  
www.arconic.com

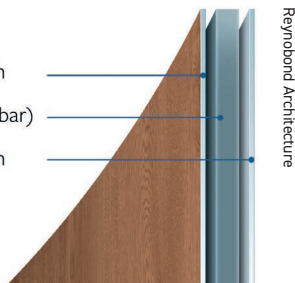
**BAU 2019: Halle B1 · Stand 330**

- Reynobond®, Reynolux® und Reynodual® Platten und Bleche werden in Frankreich einbrennlackiert und verbunden.
- Wir sind entsprechend den internationalen Standards ISO 9001 und ISO 50001 sowie OHSAS 18001 zertifiziert.
- Unsere Produkte zeichnen Flexibilität bei der Verformung und bieten Gestaltungsfreiheit für außergewöhnliche Formen.
- Breite Farbpalette: Standard, aber auch Wood, Natural & Mineral Design.
- Verschiedene Oberflächen: glatt oder strukturiert.

Einbrennlackiertes Aluminiumblech

Kern A2 oder FR (schwerentflammbar)

Einbrennlackiertes Aluminiumblech



Reynobond® Architecture besteht aus zwei einbrennlackierten Aluminiumblechen, die beidseitig auf einen Kern – A2 oder FR (schwerentflammbar) – aufgebracht sind. Es bietet viele Vorteile: Das geringe Gewicht, die geringe Ausdehnung und Widerstandsfähigkeit gegenüber Korrosion und Witterungseinflüssen machen es zu einem herausragenden Produkt.

## Argeton GmbH

Oldenburger Allee 26  
30659 Hannover  
Deutschland  
info@argeton.com  
www.argeton.com



### BAU 2019: Halle A3 • Stand 101 (bei Wienerberger)

---

- Bei Argeton überzeugt nicht nur die zeitgemäße Ästhetik, sondern auch die Haltbarkeit.
- Die keramischen Fassadenplatten sind unempfindlich gegen Witterung, stoß- und bruchsicher sowie nahezu wartungsfrei.
- Auf Kundenwunsch in fast jeder Farbe, Form und Oberfläche herstellbar.
- Für dauerhafte Fassaden auf der Höhe der Zeit sind die keramischen Fassadenplatten der Traum jedes Architekten.



Walter Frisart, FOTOwerk

Eine innovative Fassadenlösung von zeitloser Eleganz – das ist Argeton. Vorgehängte hinterlüftete Fassadenplatten aus Ton, die sich in Kombination mit Stahl, Glas oder Holz bei Neubauten besonders gut machen und auch Sanierungsobjekten wieder einen modernen Charakter verleihen.

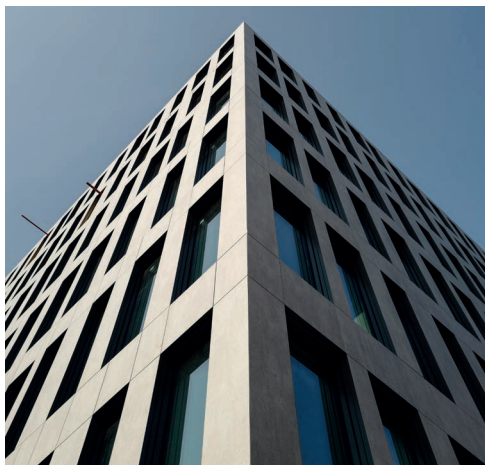


Birkerfeld 48  
83627 Warngau  
Deutschland  
info.de@cosentino.com  
www.cosentino.com

## BAU 2019: Halle A4 • Stand 301

---

- International agierendes Familienunternehmen, das hochwertige Oberflächen für Architektur und Design produziert.
- Dekton®, eine schlagfeste & ultrakompakte Oberfläche, eignet sich hervorragend für Vorgehängte Hinterlüftete Fassaden.
- Zeichnet sich durch extreme Witterungsresistenz sowie hoher mechanischer Widerstandsfähigkeit und UV-Beständigkeit aus. Dekton verfügt über das Brandschutzkennzeichen A1.
- Stärken: 4, 8, 12, 20 und 30 Millimeter und in zirka 50 Farben, sowie matt und poliert erhältlich.  
Maße: 3,2 x 1,44 Meter.



KAP WEST München Hirschgarten

DEKTON® ist gegenüber dickerem Natur- und Betonwerkstein mit nur 12 Millimeter Stärke sehr dünn und somit verhältnismäßig leicht, was der Fassade zusätzliche anmutige Eleganz und Leichtigkeit verleiht. Der Einsatz der kompakten, hochwertigen Oberfläche ermöglicht feine Schnittkanten ohne Ausbruch.

## Lithodecor – DAW SE

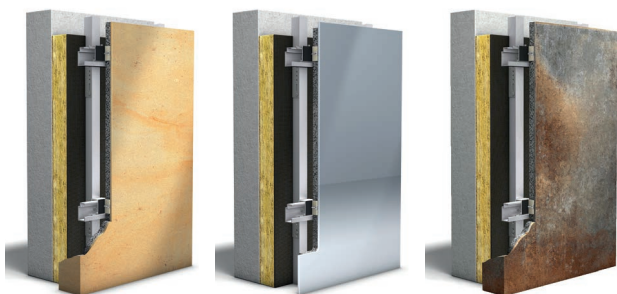
Ostwaldstrasse  
99834 Gerstungen  
Deutschland  
info@lithodecor.com  
www.lithodecor.com



- LITHODECOR hat sich auf vorgehängte hinterlüftete Fasadensysteme mit herausragendem Design spezialisiert. Als Systemlieferant im Objektgeschäft steht für uns die ganzheitliche Beratung an erster Stelle.
- LITHODECOR ist ein Geschäftsbereich der DAW Unternehmensgruppe mit Sitz in Ober-Ramstadt.



Lithodecor – DAW SE



Die bauaufsichtlich zugelassenen Systeme AIRTEC bieten Architekten und Planern Gestaltungsfreiräume in den Oberflächen Naturstein, Glass sowie NEU auch Keramik.

- Hohe Gestaltungsfreiheit durch 3D Architekturelemente.
- Hohe Widerstandsfähigkeit durch Verbundmaterialien.
- Hohe Sicherheit auch bei der Überkopfmontage.

## Eternit GmbH

Im Breitspiel 20  
69126 Heidelberg  
Deutschland  
info@eternit.de  
www.eternit.de

**EQUITONE**  
Fibre cement facade materials

- Eternit ist ein führender Hersteller von Qualitätsprodukten für die energieeffiziente Gebäudehülle und tritt als Gründungsmitglied der DGNB aktiv für eine nachhaltige Bauweise ein.
- Für die Vorgehängte Hinterlüftete Fassade und sichere Dächer hat Eternit eine breite Produktpalette aus großformatigen EQUITONE Fassadentafeln, kleinformatigen Dach- und Fassadenplatten, Wellplatten und Cedral Fassadenpaneele aus natürlichem Faserzement im Programm.
- Alle Produkte sind mit Umwelt-Produktdeklarationen (EPD) nach ISO 14025 zertifiziert.



Brigada Gonzales, Stuttgart

Bekleidung

Mit charakteristischer Handschrift konzipierten Delugan Meissl Associated Architects aus Wien das Festspielhaus Erl, umhüllt von einer schwarzen Haut aus durchgefärbtem, nichtbrennbarem Faserzement. Mit nur zwei unterschiedlichen Formaten, jeweils gespiegelt aneinander gefügt, setzten die Architekten die komplexe Geometrie zusammen.

Hungerbachtal 1  
91757 Treuchtlingen-Dietfurt  
Deutschland  
info@franken-schotter.de  
www.franken-schotter.de

**BAU 2019: Halle A4 • Stand 300**

- Marktführendes Naturstein Unternehmen Deutschlands.
- Durch modernste Technologie im Natursteinwerk können auch höchste technische Anforderungen umgesetzt werden.
- Hohe Individualisierung.
- Unterstützung aller Fassaden-Befestigungssysteme.
- Unterstützung bei der Fassaden-Planung durch unsere BIM-Experten.
- Umweltmanagement: alle Standorte sind EMAS zertifiziert.



Foto: Universitätsklinikum Rigshospitalet • Kopenhagen © Franken-Schotter

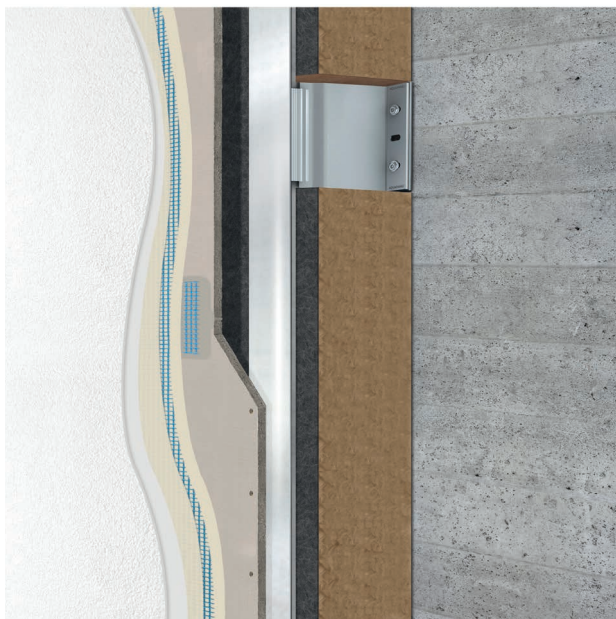
Dietfurter Kalkstein® überzeugt durch seine vielfältigen und faszinierenden Anwendungsmöglichkeiten. Aufgrund der großen Bandbreite an Oberflächen und Formatvarianten eignet sich Dietfurter Kalkstein® besonders für den anspruchsvollen Fassadenbau. Als einer der wenigen Hersteller von Fassadenplatten bietet das Unternehmen zertifizierte Umweltproduktdeklarationen mit marktführender CO<sub>2</sub>-Effizienz an, die durch eine integrierte Wertschöpfungskette und geschlossene Stoffströme erreicht wird.

## Knauf Gips KG

Am Bahnhof 7  
97346 Iphofen  
Deutschland  
info@knauf.com  
www.knauf.com



- Weltweit vereinfachen Knauf Bausysteme das Planen und Bauen, bieten Komplettlösungen und Qualitätssicherheit.
- Außerdem: AQUAPANEL® Systeme, die auf zementgebundenen Bauplatten basieren.
- Sie sind Kern der nachhaltigen, wirtschaftlichen Knauf Außenwand und Knauf Nassraumlösungen mit AQUAPANEL® Technologie.



Aquapanel Technologie im System der VHF:

- hoher Witterungsschutz und konstruktiv getrennter Wärmeschutz.
- Nicht-Brennbarkeit (Baustoffklasse A) sämtlicher Komponenten.
- hohe Lebensdauer und geringer Wartungsaufwand.
- optimale Balance von Heizwärme- und Kühlbedarf.
- vielseitig gestaltbar.
- höherer Wohnkomfort und höhere Wertigkeit des Gebäudes.

## Royal Mosa

Meerssenerweg 358  
6224 AL Maastricht  
Niederlande  
info@mosa.com  
www.mosa.com

# Mosa.

- Mosa ist seit über 130 Jahren in der Keramikfliesenbranche tätig.
- Mosa entwickelt hochwertige Keramikfliesen und Fassadenverkleidungen für Fußböden und Wände im Innen- und Außenbereich.
- Kennzeichen: fortschrittlich und innovativ, überragende Qualität, edles Design und hohe Funktionalität.
- Weltweit erster Fliesenhersteller mit Cradle-to-Cradle Certified™ Silber Zertifizierung für nahezu komplette Kollektion.

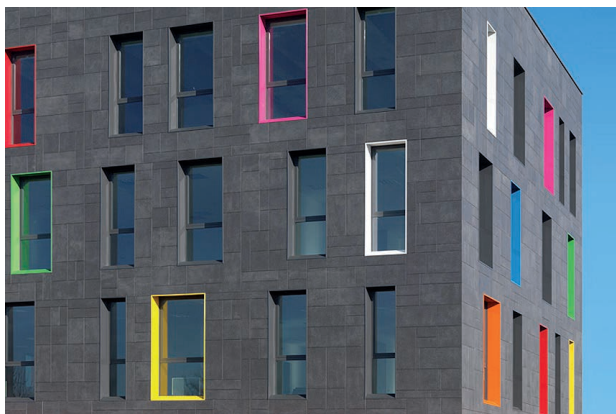


Royal Mosa

Mosa Fliesen sind Ultragres. Das garantiert normierte Qualität, Nachhaltigkeit und gutes Aussehen während der Lebensdauer. Die Fliesen bieten eine herausragende Dimensionsstabilität und Ebenheit ebenso wie in Kratzfestigkeit und Robustheit gegen Abnutzung. Außerdem haben die Fliesen eine niedrige Porosität und sind nicht brennbar.

Viale Regina Pacis 39  
I-41049 Sassuolo (MO)  
Italien  
info@marazzi.it  
www.marazzi.it

- Marazzi / Mohawk ist internationaler Branchenführer in der Herstellung von Keramikfliesen.
- Der Geschäftsbereich Marazzi Engineering unterstützt Architekten und Bauherren bei der Planung und Ausführung von Systemlösungen für die Oberflächenverkleidung im Innen- und Außenbereich.
- Ein Schwerpunkt dieser Arbeit stellt dabei die Realisation von Doppelböden und hinterlüfteten Fassaden dar, die als schlüsselfertige Systeme geliefert werden.



Marazzi

Bekleidung

Mystone, der Naturstein aus der Fabrik, richtet seine Aufmerksamkeit auf Steinmaterialien und begründet eine neue Produktgeneration. Die modernen Technologien, die höchsten ästhetischen wie technischen Standards entsprechen, ermöglichen es, die einzigartige Optik von Naturstein als Feinsteinzeug mit dessen Leistungsmerkmalen zu reproduzieren.



## Mirage Granito Ceramico SPA

**MIRAGE**<sup>®</sup>  
Porcelain. Design. Sustainability

Via Giardini Nord 225  
41026 Pavullo (MO)  
Italien  
info@mirage.it  
www.mirage.it

- MIRAGE produziert seit über 45 Jahren ausschließlich Feinkeramik für die Gebäudegestaltung.
- Mit einer Jahresproduktion von ca. 14 Millionen Quadratmetern zählt Mirage zu den weltweit führenden Keramikherstellern.
- Die Keramiken für VHF bis zu einem Format von 120 x 240 cm sind farbecht und bieten besondere Gestaltungsmöglichkeiten.
- Unsere Engineering Abteilung unterstützt Architekten und Bauherren bei der Realisierung der eigenen Ideen.



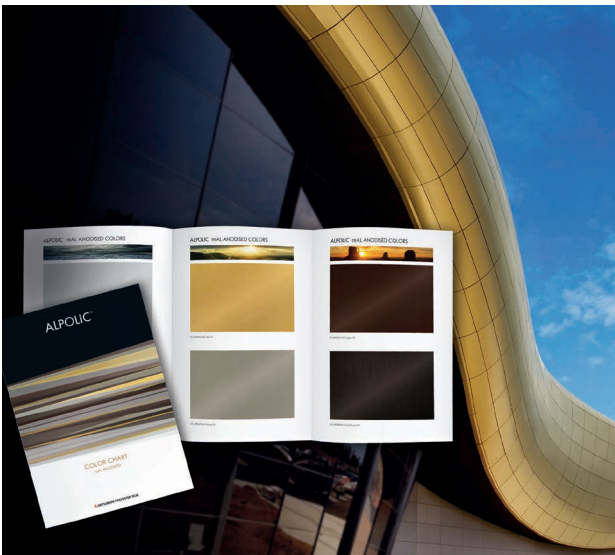
Die Serie „Norr by Mirage“ in einem Wohnbau, bei dem die Fassade, der Außenbelag und der Eingangsbereich nach Vorgaben des Architekten mit der Natursteinoptik „Norr“ realisiert wurde. Die Fassade besteht aus Keramikplatten in 9 mm Stärke, Fensterlaibungen, Terrassenbelag und Eingangsbereich wurden mit Keramikplatten in 20 mm Stärke realisiert.



Kasteler Straße 45  
65203 Wiesbaden  
Deutschland  
info@alpolic.eu  
www.alpolic.com

**BAU 2019: Halle C1 • Stand 320**

- Trendsetter seit mehr als 45 Jahren: Aluminium-Verbundplatten für faszinierende Fassadengestaltung.
- Brandschutz in neuer Dimension: ALPOLIC A2 gem. Brandklasse A2 - s1, d0 (nicht brennbar) – sogar bis 2 Meter Breite.
- Qualitätsgarantie bis zu 20 Jahre: Dank Farbbeschichtung mit LUMIFLON.
- Größte Farb- und Designvielfalt.



Mitsubishi Polyester Film GmbH

**Bekleidung**

ALPOLIC reAL ANODISED in echtem Eloxal erweitert mit seiner natürlichen Optik und 6 eleganten Farben den Gestaltungsspielraum für die moderne Fassadenarchitektur. Weitere Vorteile: Einfache Verarbeitung, garantierte Farbkonsistenz, hohe Korrosionsbeständigkeit. Auch in der Euroklasse A2 – s1, d0 (nicht brennbar) lieferbar.

## Moeding Keramikfassaden GmbH

Ludwig-Girnghuber-Straße 1  
84163 Marklkofen  
Deutschland  
info@moeding.de  
www.moeding.de



### BAU 2019: Halle A3 • Stand 311

- Moeding Keramikfassaden GmbH ist eine 100%ige Tochter der Girnghuber GmbH mit Sitz in Marklkofen (Niederbayern).
- Mit einer über 100-jährigen Firmengeschichte produzieren wir in hochmodernen Anlagen großformatige Ziegelplatten für hochwertige, langlebige Fassaden.
- Wir setzen mit Erfolg auf eine fundierte praxisorientierte Beratung. Kompetenz und Know-how zeichnen unsere Fachberater aus.
- Der Begriff „MOEDING Ziegelfassade“ gilt als das Qualitätsmerkmal für vorgehängte hinterlüftete Ziegelfassaden.



Anke Müllerklein

Mit den vorgehängten hinterlüfteten Ziegelfassaden ALPHATON® und LONGOTON® erhält der Gebäudekörper eine attraktive und schützende Hülle. Zusätzlich ergänzen sich die bauphysikalischen Eigenschaften zu einem perfekten Fassaden-System: innovativ, wartungsfrei, ökologisch, ökonomisch und mit großem Potential an gestalterischen Möglichkeiten.

## Novelis Deutschland GmbH

Hannoversche Straße 1  
37075 Göttingen  
Deutschland  
sales.goettingen@novelis.com  
www.novelis.com

Novelis

### BAU 2019: Halle B1 • Stand 131

- ff2®/ ff3® – bandlackiertes Farbaluminium für Fassaden, hoch belastbar, PVdF-beschichtet für optimale Witterungsbeständigkeit.
- FALZONAL® – bandlackiertes Farbaluminium, speziell entwickelt für Dächer und Fassaden in Stehfalztechnik.
- J57S UP® – Eloxal-Qualität zum Stückeloxieren hochwertiger Fassaden sowie J73A UP® – fertig bandeloxiertes Aluminium mit brillanter Oberfläche für Innen- und Außenarchitektur.
- SSL BF – exklusive, gebürstete Aluminium-Oberflächenstruktur. Walzblank zum Stückeloxieren oder als Bandeloxal, fix und fertig zum Verarbeiten.



Novelis Deutschland GmbH

Bekleidung

Die dreidimensionale Lochblechfassade aus Novelis ff2® Farbaluminium in 2 Millimeter Dicke mit einer hochwertigen PVdF-Beschichtung in Shine-Perlweiß-Blau verleiht der russischen Shopping Mall Oceania eine dynamische, wellenförmige Fassade.

Novelis Aluminium für außergewöhnliche Architektur und vielfältige Form- und Farbgebung – nicht brennbar gemäß DIN EN 13501 und DIN 4102 bzw. 96/603/EG, Baustoffklasse A1.

## BAU 2019: Halle A3 Stand 140

- Die Verarbeitung von Ton und der darauf folgende harte Brand bedeuten, dass Ziegel von Petersen frostbeständig sind.
- Die manuelle Produktion führt zu einer unregelmäßigen Struktur. Jeder Ziegel ist ein kleines Unikat.
- Das charakteristische Farbenspiel der Ziegel entsteht durch die Verwendung unterschiedlicher Lehmtypen und durch den Kohlebrand.
- Vor der Lieferung werden alle Ziegel in der Ziegelei gemischt, so dass sie auf der Baustelle direkt vermauert werden können.



Anders Sune Berg



Der Cover-Ziegel C48 ist ein zu 100 % handgefertigter, handgestrichener Ziegel, der nicht vermauert, sondern an die Dach- oder Fassadenkonstruktion eines Gebäudes angeschraubt wird. Cover-Ziegel können weder durch Stürme gelockert noch manuell entfernt werden und sind somit vandalismussicher. Die Montage erfolgt einfach, schnell und witterungsunabhängig.

# PREFA GmbH

## Alu-Dächer und -Fassaden



Aluminiumstraße 2  
98634 Wasungen  
Deutschland  
info.de@prefa.com  
www.prefa.de

### BAU 2019: Halle B2 • Stand 409

- Leicht | Funktional | Nachhaltig | Sicher – grenzenlose Gestaltungsmöglichkeiten mit Aluminium.
- PREFA ist der Partner für anspruchsvolle, nachhaltige und funktionale Fassadengestaltung.
- Große Farbauswahl, hohe Lebensdauer, 40 Jahre Garantie.



PREFA | Croce & Wir

Bekleidung

Das neue PREFA Fassadenprodukt Siding.X verleiht jedem Projekt ein unverwechselbares Gesicht und überzeugt mit seinen hervorragenden konstruktiven und funktionalen Eigenschaften. Die verschiedenen Bauweisen und Farben sind individuell miteinander kombinierbar.

## RENOLIT SE

Horchheimer Straße 50  
67547 Worms  
Deutschland  
exterior.fassade@renolit.com  
www.renolit.com



*Rely on it.*

- Die RENOLIT Gruppe ist ein weltweit führender Spezialist für hochwertige Folien, Platten und weitere Produkte aus Kunststoff.
- Das Unternehmen betreibt mehr als 30 Niederlassungen in über 20 Ländern und beschäftigt weltweit über 4.700 Mitarbeiter.
- Erzeugnisse von RENOLIT schaffen die Voraussetzung für innovative Lösungen in den unterschiedlichsten Branchen.
- In der Baubranche eröffnen sie unter anderem Freiräume bei der Gestaltung von Fensterrahmen und Fassaden.



RENOLIT SE

Das RENOLIT Beschichtungssystem wurde zur Gestaltung von Elementen aus Aluminium für Vorgehängte Hinterlüftete Fassaden entwickelt. Mit dem System lassen sich auch kleinere Farb- und Dekor-Losgrößen wirtschaftlich umsetzen. VHF-Bekleidungen aus Aluminium werden dadurch für kleinere Hochbauprojekte wie Ein- oder Zweifamilienhäuser interessant.

## Rieder Gruppe

Mühlenweg 22  
5751 Maishofen  
Österreich  
office@rieder.cc  
www.rieder.cc



**RIEDER**

### BAU 2019: Halle A2 • Stand 326

---

- Die Fassadenelemente mit nur 13 Millimeter Stärke sind in verschiedenen Farben, Oberflächen und Formen erhältlich.
- Beton lebt: Durch seine natürlichen Rohstoffe wird ein spezielles, für Beton charakteristisches Oberflächenbild erzeugt.
- Intelligenz: Ganzheitliche Architekturintegration – Nutzung der Fassadenfläche zum Heizen, Kühlen oder auch als Sonnenschutz.
- Brandschutz: Der natürliche Werkstoff garantiert absolute Sicherheit und Brandbeständigkeit.



Rieder Group

Die neuen öko skin planks in drei verschiedenen Breiten bieten Architekten zahlreiche neue Möglichkeiten für Fassaden. öko skin planks sind in einer Länge von 3100 Millimeter und einer Breite von 70, 147 und 302 Millimeter erhältlich. Die neuen Latten sind in ausgewählten Farben verfügbar.



### BAU 2019: Halle A1 • Stand 103

---

- Fassaden aus Basalt – verlässlicher Schutz mit ein-drucksvollem Design.
- Mit unseren Fassadentafeln verwirklichen Sie selbst kühnste Designs frei, sicher, nachhaltig und wirtschaftlich.
- Sehr hohe Brandsicherheit, Baustoffklasse A2-s1,d0, leicht im Gewicht, formbeständig und mit Standardwerk-zeug zu bearbeiten.
- Nahezu 100 % recycelbar, sehr lange Lebensdauer, farb- und UV-beständig.



Rockwool B.V./ Rockpanel

Visionäre Architektur zeichnet sich durch mutige Grenzüberschreitung aus. Limits überwinden – selbst die der Natur. Durch die Gestaltung von Fassaden mit der kraftvollen Optik von Stein. Flexibel in Form und Dimension. Mit der Leichtigkeit von Rockpanel Stone lässt sich die Schwerkraft herausfordern.



## Sto SE & Co. KGaA

Ehrenbachstraße 1  
79780 Stühlingen  
Deutschland  
infoservice@sto.com  
www.sto.de



- Die Sto SE & Co. KGaA ist ein international führender Hersteller von Produkten und Systemen zur Gebäudebeschichtung.
- Neben Vorgehängten Hinterlüfteten Fassaden (VHF) und WDVS umfasst das Portfolio auch Putze, Farben und Akustiksysteme.
- Zahlreiche Unterkonstruktionen werden durch vielfältige Schlussbeschichtungen und Bekleidungen ergänzt.
- Sto bietet das komplette System aus einer Hand.



Sto AG

Bekleidung

StoVentec ARTline Invisible ist das exklusive vorgehängte hinterlüftete Fassadensystem mit Photovoltaik-Modulen und nicht sichtbarer Befestigung.

## Swisspearl Deutschland GmbH

Feringastrasse 6  
85774 München/Unterföhring  
Deutschland  
info@swisspearl.de  
www.swisspearl.de



### BAU 2019: Halle A1 • Stand 113

- Die Swisspearl Deutschland GmbH bietet eine Vielzahl an Fassaden- und Dachprodukten an, aber auch Möbel, Accessoires und Pflanzengefäße für Garten und Interieur.
- Für die Produkte wird Faserzement verwendet, der für langlebige, robuste, nachhaltige und ästhetische Komplettlösungen im Baubereich steht und höchste Anforderungen an Klimaschutz und Nachhaltigkeit erfüllt.



Meraner & Hauser

Für die Herstellung der neuen Fassadentafel TEXIAL wurde Textilgewebe mit Faserzement zusammengebracht. Dadurch erhält die Fassade ein stoffliches Aussehen. Auch funktionell bietet „die Neue“ von Swisspearl viel. Witterungs- und Brandschutz, Beständigkeit und Wartungsfreiheit – die Markenzeichen der Vorgehängten Hinterlüfteten Fassade – sind auch von TEXIAL zu erwarten.

## TONALITY GmbH

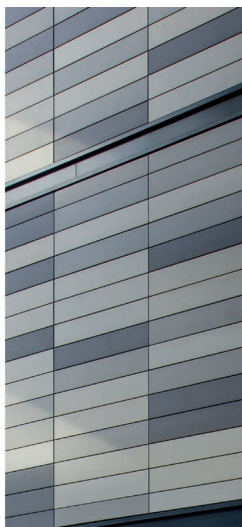
In der Mark 100  
56414 Weroth  
Deutschland  
info@tonality-facades.de  
www.tonality-facades.de



### BAU 2019: Halle A2 • Stand 520

---

- TONALITY Natural Facades steht seit Jahrzehnten für keramische Fassadenziegel aus Deutschland.
- TONALITY Fassadenziegel zeichnen sich aus durch hohe Qualität, Frostbeständigkeit und Langlebigkeit.
- Hoher Gestaltungsspielraum dank breiter Farbpalette und zahlreicher Oberflächen – individuelle Kundendesigns möglich.
- Attraktive Fugengestaltung, vertikale und horizontale Montage möglich.



Philippe van Gelooven

Bekleidung

#### TONALITY® NATUR:

- im Einklang mit der Umgebung und umweltschonend
- zahlreiche Farben und Oberflächen
- hervorragender Schutz gegen Verschmutzung und Graffiti
- hohe Festigkeit und Präzision für einschalige Ziegel in großen Formaten
- geringes Eigengewicht
- einfache und schnelle Montage

# VM Building Solutions **VMBUILDINGSOLUTIONS** Deutschland GmbH

Gladbecker Straße 413  
45326 Essen  
Deutschland  
info@vmzinc.de  
www.vmzinc.de

## BAU 2019: Halle B2 • Stand 319

- VM Building Solutions: Baulösungen aus hochwertigen Materialien für Dach- und Fassadenprofis.
- Mit technischem Sachverstand und Praxiserfahrung wird vom Entwurf bis zur Installation vor Ort eine kontinuierliche Unterstützung für Architekten und Handwerker angeboten.
- Zum Markenportfolio gehört auch VMZINC: Produkte aus walzblankem sowie vorbewittertem und graviertem Titanzink für Bedachung, Fassadenbekleidung und Dachentwässerung.



VM Building Solutions Deutschland GmbH

Perforiertes VMZINC: Perforierte Elemente schützen Gebäude und Nutzer vor Blendeffekten, Reflexionen und Überhitzung. Zugleich kann aber auch ein hoher Grad an Transparenz und Sichtverbindung nach außen erhalten bleiben. Ähnlich wie bei einer Jalousie bleibt bei diesen Lösungen das Innere von außen unerkannt, erlaubt aber den Blick nach draußen.

**Arno Harmsen Sachverständigen GmbH  
für Gebäude**

Eichenallee 17  
49849 Wilsum  
Deutschland  
info@harmsen.de  
www.harmsen.de



Bundesweit tätige Sachverständige für Fassaden und Dächer im Industriebau sowie für Vorgehängte Hinterlüftete Fassaden und Metallbau im Verwaltungsbau.

---

**Beratende Ingenieurgesellschaft  
Dworok Bau-Plan-Consult mbH**

Gleimstraße 35  
10437 Berlin  
Deutschland  
mail@bau-plan-consult.de  
www.bau-plan-consult.de



Objektplanung – Bauüberwachung – BQÜ – SiGeKo –  
Tragwerksplanung – Wärmeschutz und Energiebilanzierung  
– Bauakustik – Raumakustik – Brandschutzkonzepte –  
Sachverständigengutachten – Beweissicherung.

## **Beratender Ingenieur Peter Hecht**

Seemühlen 7  
24768 Rendsburg  
Deutschland  
info@ing-hecht.de

Seit 1993 im Bereich der VHF tätig. HOAI-Phasen 5-8.  
Technische Beratung, Ausschreibung, Planung, baubegleitende Qualitätsüberwachung, Projektleitung, Budgetermittlung, Massenermittlung, Fertigungslisten, Ausführungsplanung, Bauüberwachung, Projektdokumentation, gutachterliche Stellungnahmen.

---

## **IFBT GmbH Institut für Fassaden- und Befestigungstechnik**

Hans-Weigel-Straße 2b  
04319 Leipzig  
Deutschland  
post@fassade-und-befestigung.de  
www.fassade-und-befestigung.de

**IFBT** GmbH

Vernetzt, flexibel, praxisnah liefern wir Lösungen aus einer Hand für den Bereich der VHF. Als zertifizierte Prüfstelle begleiten wir experimentell und gutachterlich auch sehr komplexe Fragestellungen bis zur bauaufsichtlichen Anerkennung.

## **Priedemann Fassadenberatung GmbH**

Am Wall 17

14979 Grossbeeren/Berlin

Deutschland

berlin@priedemann.net

www.priedemann.net

**priedemann**  
facade experts

Wir sind fokussiert auf Fassade: Priedemann Facade Experts agieren global und stellen Bauherren, Architekten und ausführenden Unternehmen unsere Fassadenkompetenz in einem einzigartigen Rundum-Service zur Verfügung. Neben der Fassadenberatung und Ausführungsüberwachung erstellen wir auch die finale Werkplanung und entwickeln passende Produkte. Kompetenz, Verantwortung und ein Faible für das scheinbar Unmögliche sind unsere Stärken.

---

## **Transform Engineers AB**

Ulvvad 202

SE-311 62 Ullared

Schweden

info@transform-engineers.com

www.transform-engineers.com



Transform Engineers AB aus Schweden hat sich seit Jahren auf die Planung von VHF spezialisiert und ist international tätig. Bei unseren Partnern in Höxter und Dresden sowie in Berlin stehen Ihnen kompetente Ansprechpartner zur Verfügung. Wir unterstützen bei der Planung komplexer und geometrisch anspruchsvoller Gebäudehüllen und Fassadengestaltungen sowohl bei der Ausführungsplanung als auch bei der Werk- und Montageplanung. Ebenso erstellen wir optimierte statische Berechnungen, auch im FE Bereich, und können hier auf eine langjährige Erfahrung zurückgreifen. Gerne unterstützen wir auch bei ZiE Verfahren oder Zulassungen.

## **Aluform Alucobond- verarbeitungs-GmbH**

Obere Mühle 18-20  
74906 Bad Rappenau  
Deutschland  
info@aluform-gmbh.de  
www.aluform-gmbh.de



Aluform steht für exzellentes Verarbeitungs-Know-how bei Verbundplatten. Wir setzen alles daran, die Ideen, Anforderungen und Aufgaben unserer Kunden zu verstehen, mitzugestalten und präzise zu vollenden. Dabei agieren wir schnell, flexibel und verlässlich. Unsere Leidenschaft ist es, gerade anspruchsvolle Verarbeitungsaufgaben einfach und sicher zu realisieren. Werte formen. Werte steigern.

---

## **AS Fassaden GmbH**

Bahnhofstraße 3-5  
83555 Gars Bahnhof  
Deutschland  
info@as-fassaden.de  
www.as-fassaden.de



Wir beraten – Wir planen – Wir montieren: Durch unsere Erfahrung aus 25 Jahren Fassadenbau sind wir Spezialist, wenn es um die Ausführung technisch anspruchsvoller Fassadenbekleidungen geht. Mit Bürogebäuden und eigener Werkstatt erfolgen alle Leistungen aus einer Hand und garantieren so größtmögliche und nachhaltige Qualität.



## **Consens Bautechnik GmbH**

Borsigstraße 25

24145 Kiel

Deutschland

info@consens-bautechnik.de

www.consens-bautechnik.de



Die Consens Bautechnik ist seit über 50 Jahren qualifizierter Partner für Architekten und Bauherren in Norddeutschland. Als Mitglied des FVHF und der BFA FAB sind wir bekannt für besondere Kompetenz im Bereich der Planung, Fertigung und Montage Vorgehängter Hinterlüfteter Fassaden (VHF). Individuell – Professionell – CONSENS.

---

## **Dach Schneider Weimar GmbH**

Im Gewerbepark 32

99441 Umpferstedt

Deutschland

direkt@dachschneider.de

www.dachschneider.de



Wir sind ein traditionsreiches, zuverlässiges Familienunternehmen und fördern fachliche und persönliche Weiterentwicklung unserer Mitarbeiter. Wir planen und führen aus – wir sind der Partner für die Gebäudehülle. Wir entwickeln Handwerk weiter!

### **Dachbau Stassfurt GmbH**

Neustassfurt 3b

39418 Stassfurt

Deutschland

info@dachbau-stassfurt.de

www.dachbau-stassfurt.de



Unser Leistungsumfang erstreckt sich von der ingenieurtechnischen Beratung und Planung über die gesamte Palette der Blechbearbeitung bis zur kompletten Lieferung und Montage von VHF und Dacheindeckungen bundesweit.

---

### **F&M Fassadentechnik & Montage GmbH**

Gottlieb-Daimler-Str. 4

88451 Dettingen

Deutschland

famotec@fmfassaden.de



Unser Schwerpunkt liegt in Objekten, welche nicht der Masse, sondern „der Klasse“ entsprechen. Ökologisch-konstruktive sowie technisch anspruchsvolle Ausführung und Umsetzung sind unsere Stärken.

---

### **Fassadentechnik Schmidt GmbH**

Hans-Bunte-Str. 20

69123 Heidelberg

Deutschland

fassade@ft-schmidt.de

www.fassadentechnik-schmidt.de



Wir errichten hochwertige VHF aller Bekleidungshersteller im Umkreis von 100 km um Heidelberg. Die Qualität, Termintreue, Effizienz bei der Verarbeitung als auch die Schonung der Ressourcen aller Materialien steht dabei im Vordergrund.

## **Frahammer GmbH & Co. KG**

Laichanger 36  
86554 Pöttmes  
Deutschland  
info@frahammer.de  
www.frahammer.de



Wir sind ein leistungsstarker Spezialist für Vorgehängte Hinterlüftete Fassaden. Ein Höchstmaß an Qualität garantieren wir durch klare Anforderungskriterien und sorgfältige Auswahl der Materialien.

---

## **GEBOtherm**

Porschestr.19  
31135 Hildesheim  
Deutschland  
info@gebotherm  
www.gebotherm.de



Gut belüftet, warm eingepackt. Gebotherm liefert eine nachhaltige Qualität und perfekten Service mit drei Niederlassungen in Mittel- und Norddeutschland. Mit ca. 200 regelmäßig geschulten Mitarbeitern stehen wir für eine reibungslose, termingerechte und technisch einwandfreie Abwicklung und Durchführung von Fassadenarbeiten.

**GRAMON GmbH**  
Gestütsstraße 31a  
04860 Torgau  
Deutschland  
info@gramon.de  
www.gramon.de



Das im Jahr 1999 gegründete Familienunternehmen ist spezialisiert auf die Planung, Lieferung und Montage von Vorgehängten Hinterlüfteten Fassaden. Das Fassadenmaterial kann zum Beispiel aus Faserzement, Keramik, Glasfaserbeton, Metall oder auch aus Glas bestehen.

---

**Hanebutt GmbH**  
Justus-von-Liebig-Str. 16  
31535 Neustadt  
Deutschland  
info@hanebutt.de  
www.hanebutt.de



Dächer – wir stehen drauf: Traditionsunternehmen in Norddeutschland mit Standorten im Raum Hannover, Hamburg, Berlin und Usedom. Kompetenz rund um die Themen Dach und Fassade: Alles aus einer Hand.

---

**Harmsen Komtec GmbH**  
Eichenallee 17  
49849 Wilsum  
Deutschland  
info@harmsen-komtec.de  
www.harmsen-komtec.de



KONSTRUKTIONEN+METALLBAUTECHNIK  
DACH-WAND-FASSADE-GLAS  
PLANUNG+AUSFÜHRUNG

HARMSEN KOMTEC ist bundesweit mit führender Qualität, Zuverlässigkeit und Arbeitssicherheit an Fassaden und Dächern im Industrie- und Verwaltungshochbau tätig.

## Henke AG

Becheltestraße 18  
58089 Hagen  
Deutschland  
info@henke-ag.de  
www.henke-ag.de



Die Henke AG ist ein familiengeführter Fachbetrieb für Dächer und Fassaden. Mit über 100 Mitarbeitern an den Standorten Berlin, Hamburg und Hagen realisieren wir Projekte für Wohnungsbaugesellschaften, Industrieunternehmen und private Haushalte.

---

## Hörmannshofer Fassaden Süd GmbH & Co. KG

Schwabenstraße 114  
87616 Marktoberdorf  
Deutschland  
marktoberdorf@hoermannshofer.de  
www.hoermannshofer.de



Seit über 50 Jahren stehen wir für Tradition, Zuverlässigkeit und Leidenschaft bei der Planung, Gestaltung und Ausführung von optisch anspruchsvollen und praxisbewährten Vorgehängten Hinterlüfteten Fassaden. Für die Wohnungswirtschaft, die öffentliche Hand und auch den privaten Bauherren bei Neubau und Sanierung.

---

## Küttner GmbH

Heinrich-Hertz-Str. 8  
16225 Eberswalde  
Deutschland  
info@fassadenbau-kuettner.de  
www.fassadenbau-kuettner.de



Unser Fachbetrieb besteht seit 1993 und montiert ausschließlich Vorgehängte Hinterlüftete Fassaden namhafter Hersteller. Unser Augenmerk richtet sich auf ausführliche technische Beratung, Qualität und Umsetzung individueller Wünsche.

## **LiMO-THERM Fassaden GmbH**

Gewerbepark 1  
87640 Biessenhofen  
Deutschland  
info@limo-therm.de  
www.limo-therm.de



Fassaden für hohe Ansprüche: Unser Tätigkeitsfeld umfasst die Beratung und die hochwertige und anspruchsvolle Ausführung der VHF. Wir verarbeiten die gängigen Fassadenbekleidungen wie Eternit, Fundermax, Senova, Trespa, Alucobond, Rieder.

---

## **MINNEBUSCH GmbH - Dach & Fassadenbau**

Metzgerstraße 75  
46049 Oberhausen  
Deutschland  
info@minnebusch-gmbh.de  
www.minnebusch-gmbh.de



Als mittelständiges Unternehmen legt Minnebusch seine Schwerpunkte auf Vorgehängte Hinterlüftete Fassaden, sämtliche Dachdecker- und Dachdichtungsarbeiten, Blechbearbeitung und Fassadenplatten-Bearbeitung.

---

## **NDB BAUTECHNIK GmbH & Co. KG**

Robert-Bosch-Straße 11  
21684 Stade  
Deutschland  
info@ndb.de  
www.ndb.de



NDB ist kompetenter Ansprechpartner für Ihr individuelles Bauprojekt. Mit unserer jahrelangen Erfahrung und unseren qualifizierten Mitarbeitern sind wir für Bauherren, Ingenieure und Architekten bei der Beratung, der Planung und Ausführung von Vorgehängten Hinterlüfteten Fassaden die erste Wahl.

## **Ronge GmbH**

Industriestr. 8  
31061 Alfeld  
Deutschland  
info@ronge.com  
www.ronge.com

**RONGE**  
**METALLBAU**

Ronge ist seit 1976 spezialisiert auf Dach- und Fassadensysteme aus Metall bei Neubauten und Sanierungen, im Hinblick auf Verbesserung ökonomischer und ökologischer Werte. Ronge bietet ein Komplettpaket von der Beratung über Planung bis hin zur Montage.

---

## **S + T Fassaden GmbH**

Am Tannenkopp 19  
18195 Tessin  
Deutschland  
tessin@st-fassaden.de  
www.st-fassaden.de



Unser Leistungsspektrum umfasst die Produktion und Montage von Vorgehängten Hinterlüfteten Fassaden sowie die Montage von industriell vorgefertigten Metallstehfalzdächern. Oberstes Leitmotiv unserer täglichen Arbeit ist „Gemeinsam Individualität schaffen“.

---

## **SchipperGevelTechniek B.V.**

Postbus 8  
NL-3755 ZG Eemnes  
Niederlande  
info@sgt.nl  
www.sgt.nl



## Schneider Fassaden GmbH & Co. KG

Häfenweg 4  
76287 Rheinstetten  
Deutschland  
info@schneider-fassaden.com  
www.schneider-fassaden.com



Die Firma Schneider Fassaden GmbH & Co. KG gehört seit 1968 zu den führenden Unternehmen im vorgehängten hinterlüfteten Fassadenbau. Der Einsatz eines 3D-Aufmaß Scanners ermöglicht es unserem Unternehmen, sämtliche Fassadensysteme millimetergenau zu verarbeiten.

---

## Schomberg + Co GmbH

Ringofenstraße 45  
44287 Dortmund  
Deutschland  
info@schomberg-co.de  
www.schomberg-co.de



Schomberg + Co ist einer der renommiertesten Dach- und Fassadenspezialisten im östlichen Ruhrgebiet. Das moderne mittelständische Handwerksunternehmen zeichnet 60 Jahre Expertenwissen aus – besonders bei Vorgehängten Hinterlüfteten Fassaden.

---

## THIEL MONTAGE GMBH

Fischbacher Str. 11-13  
90537 Feucht / Nbg.  
Deutschland  
info@thiel-montage.de  
www.thiel-montage.de



THIEL MONTAGE GMBH: Wir bauen Ihre Fassade! Beratung, Projektierung, Herstellung, Montage. Referenzen finden auf: [www.thiel-montage.de](http://www.thiel-montage.de)



## **TRAUCO Spezialbau GmbH**

Hansaweg 16  
26188 Edewecht  
Deutschland  
info@trauco-spezialbau.de  
www.trauco-spezialbau.de



Wir liefern und montieren Vorgehängte Hinterlüftete Fassaden aller Art.

---

## **WF Bau GmbH**

Kurzer Winkel 4  
39179 Barleben  
Deutschland  
info@wf-bau.de  
www.wf-bau.de



Unser Unternehmen hat sich als Betrieb spezialisiert, in dem Vorgehängte Hinterlüftete Fassaden mit allen denkbaren, zugelassenen Fassadenbekleidungen montiert werden. Wir entwickelten uns seit 1992 zum deutschlandweit anerkannten Fachbetrieb. Unsere Devise, „es gibt kein Problem, sondern nur Lösungen“, wird gegenüber Kunden und im Unternehmen selbst tagtäglich praktiziert.

---

## **Wittenauer GmbH**

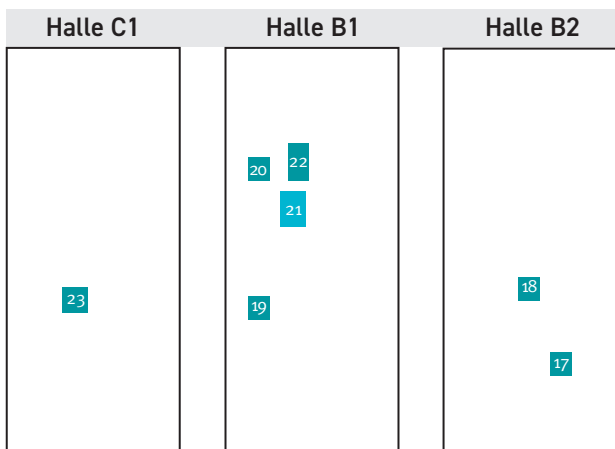
Am Fuchsgraben 5  
77880 Sasbach  
Deutschland  
buero@wittenauer-gmbh.de  
www.wittenauer-gmbh.de



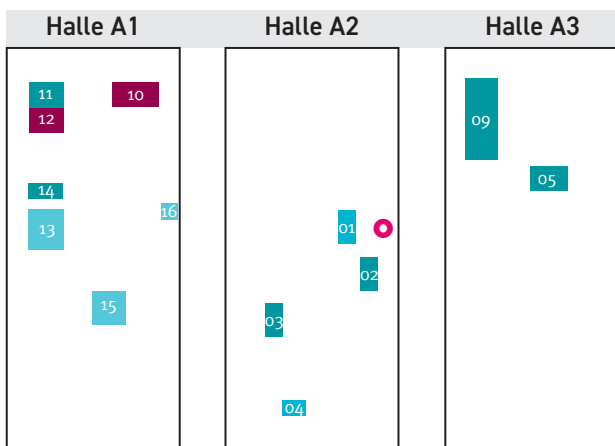
Unsere Kunden genießen den Vorteil der kompletten Projekt- abwicklungen aus einer Hand. Höchste Qualität, von der Fassadenplanung über die CNC-Bearbeitung bis hin zur Montage vor Ort mit eigenem qualifiziertem Fachpersonal. Unsere Stärken liegen in der Umsetzung von Fassaden mit komplexer Gebäudegeometrie. Mit unserem patentierten Dachaufständerungssystem können Fassaden im Dachbereich eingesetzt werden.

## Der FVHF und seine Mitglieder: Fassadenkompetenz auf der BAU 2019

Überblick, Orientierung und Konzentration auf das Wesentliche: Diesen Service bietet der FVHF allen, die sich für die Vorgehängte Hinterlüftete Fassade interessieren. Um den Messe-Besuchern vor Ort einen direkten Zugang zu den relevanten Informationen zu geben, veranstaltet der FVHF drei hochspezifische Rundgänge, die den Besuchern sämtliche Komponenten des Fassadensystems in kompakter Weise näher bringen. Anmeldung unter [info@fvhf.de](mailto:info@fvhf.de)



← Eingang West



# Messe-Rundgänge

## TOUR 1:

● FVHF	Halle A2 · Stand 519
01 GIP GmbH	Halle A2 · Stand 415
02 TONALITY GmbH	Halle A2 · Stand 520
03 RIEDER Smart Elements GmbH	Halle A2 · Stand 326
04 BWM Fassadensysteme GmbH	Halle A2 · Stand 338
05 MOEDING Keramikfassaden GmbH	Halle A3 · Stand 311
06 Franken-Schotter GmbH & Co. KG	Halle A4 · Stand 300
07 Cosentino Deutschland GmbH	Halle A4 · Stand 301
08 AGROB BUCHTAL GmbH	Halle A4 · Stand 500

## TOUR 2:

● FVHF	Halle A2 · Stand 519
09 Argeton GmbH (bei Wienerberger)	Halle A3 · Stand 101
10 SAINT-GOBAIN ISOVER G+H AG	Halle A1 · Stand 502
11 ROCKWOOL B.V. / ROCKPANEL Group	Halle A1 · Stand 103
12 DEUTSCHE ROCKWOOL GmbH & Co. KG	Halle A1 · Stand 103
13 Schöck Bauteile GmbH	Halle A1 · Stand 119
14 Swissspearl Deutschland GmbH	Halle A1 · Stand 113
15 fischer Deutschland Vertriebs GmbH	Halle A1 · Stand 329

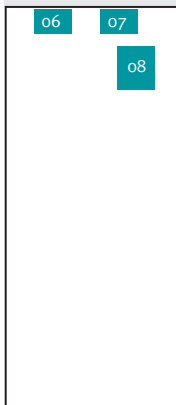
## TOUR 3:

● FVHF	Halle A2 · Stand 519
16 KEIL Befestigungstechnik GmbH	Halle A1 · Stand 517
17 PREFA GmbH Alu-Dächer und -Fassaden	Halle B2 · Stand 409
18 VM Building Solutions Deutschland GmbH	Halle B2 · Stand 319
19 3A Composites GmbH	Halle B1 · Stand 119
20 Novelis Deutschland GmbH	Halle B1 · Stand 131
21 Systea Pohl GmbH	Halle B1 · Stand 328
22 Arconic Architectural Products SAS	Halle B1 · Stand 330
23 Mitsubishi Polyester Film GmbH	Halle C1 · Stand 320



Eingang Ost →

### Halle A4





**Fachverband Baustoffe und Bauteile für  
vorgehängte hinterlüftete Fassaden e.V. – FVHF**

Kurfürstenstraße 129

10785 Berlin

Tel. +49 30 212862-81

Fax +49 30 212862-41

info@fvhf.de

www.fvhf.de

■ **VHF** | multifunktional und intelligent